



FLORENTINO® DECOR
Fußböden mit Stil

KOLLEKTION 2017 / 2018

FLORENTINO® DECOR

Fußböden mit Stil

So hochwertig kann Laminatboden sein, so einzigartig ist **FLORENTINO® DECOR**: Gestalten Sie Ihre Räume großzügiger durch noch breitere und längere Dielen, genießen Sie authentischere Dekore mit noch schmeichelnderen Oberflächen, freuen Sie sich auf einzigartige Pflegeleichtigkeit und einen besonders unkomplizierten Einbau.


Laminatboden ist erwachsen geworden – und **FLORENTINO® DECOR** bringt all diese guten Eigenschaften mit zu Ihnen nach Hause.

MAGNUM XB

Die extra langen und breiten Paneele erzeugen eine besonders exklusive, natürliche Ausstrahlung.



XL – 1845 mm lang



XB – 244 mm breit

Dekor: **D 7791** · Eiche gebürstet braun
Dekor Titel: **D 4664** · Florenz Eiche natur

FLORENTINO® DECOR **MAGNUM XB**



D7797 · Eiche weiß gekalkt

1-Stab · ER-Struktur · V4-Fuge



D7794 · Eiche gebürstet natur

1-Stab · ER-Struktur · V4-Fuge

1845 × 244 × 10 mm
Kartoninhalt 4 Paneele = 1,800 m²

Beanspruchungsklasse Wohnen 23 | Gewerblich 33
Abriebklasse AC5

FLORENTINO® DECOR **MAGNUM XB**



D7752 · Eiche gebürstet beige

1-Stab · ER-Struktur · V4-Fuge

4



D7792 · Eiche gebürstet grau

1-Stab · ER-Struktur · V4-Fuge

1845 × 244 × 10 mm

Kartoninhalt 4 Paneele = 1,800 m²

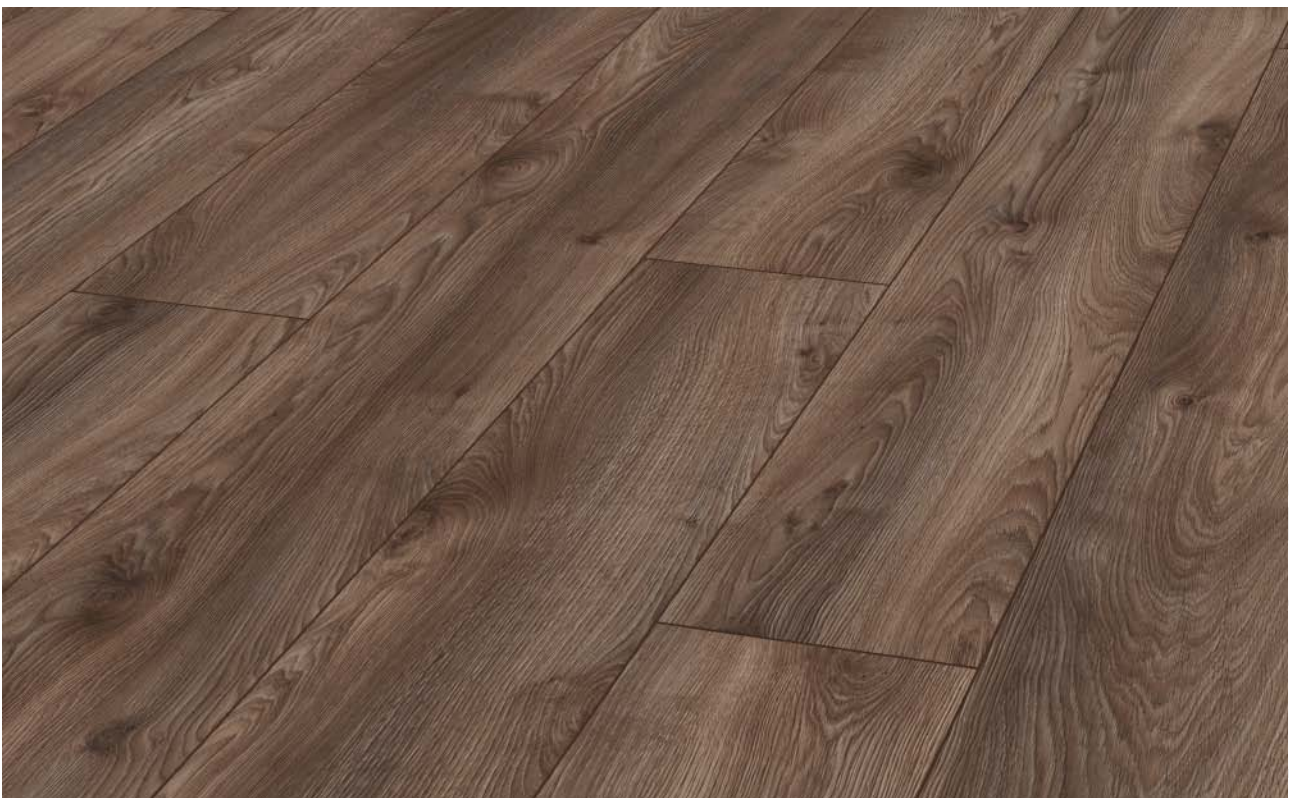
Beanspruchungsklasse Wohnen 23 | Gewerblich 33

Abriebklasse AC5



D7796 · Eiche geräuchert gekalkt

1-Stab · ER-Struktur · V4-Fuge



D7791 · Eiche gebürstet braun

1-Stab · ER-Struktur · V4-Fuge

1845 × 244 × 10 mm

Kartoninhalt 4 Paneele = 1,800 m²

Beanspruchungsklasse Wohnen 23 | Gewerblich 33

Abriebklasse AC5

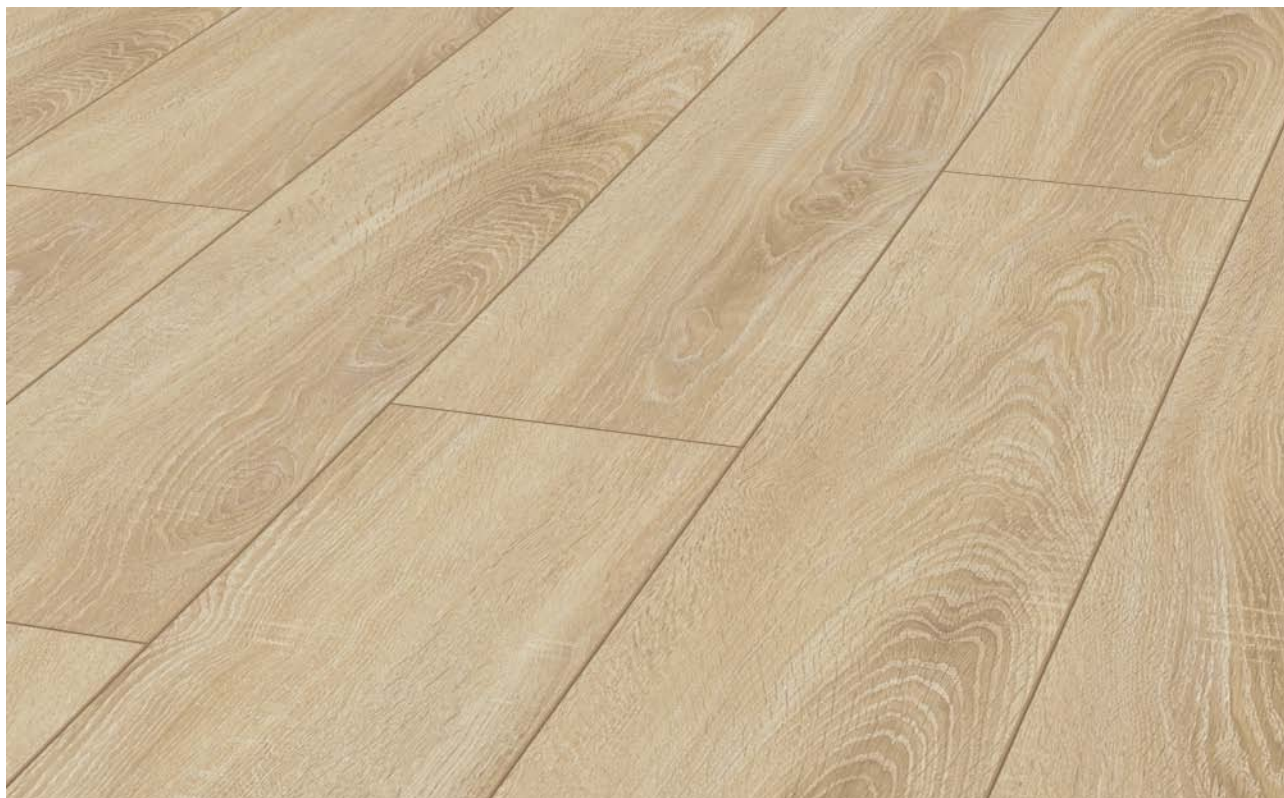
FLORENTINO® DECOR *Royal* XB



D4538 · Eiche Legenda

1-Stab · MX-Struktur · V4-Fuge

6



D4423 · Eiche Segana

1-Stab · MX-Struktur · V4-Fuge

1380 × 244 × 8 mm

Kartoninhalt 8 Paneele = 2,694 m²

Beanspruchungsklasse Wohnen 23 | Gewerblich 32
Abriebklasse AC4



D 4082 · Eiche bright brown

1-Stab · ER-Struktur · V4-Fuge



D 4083 · Eiche bright grey

1-Stab · ER-Struktur · V4-Fuge

1380 × 244 × 8 mm

Kartoninhalt 8 Paneele = 2,694 m²

Beanspruchungsklasse Wohnen 23 | Gewerblich 32
Abriebklasse AC4

FLORENTINO® DECOR *Royal* XB



D4967 · Florenz Eiche geräuchert

1-Stab · ER-Struktur · V4-Fuge

8



D4664 · Florenz Eiche natur

1-Stab · ER-Struktur · V4-Fuge

1380 × 244 × 8 mm

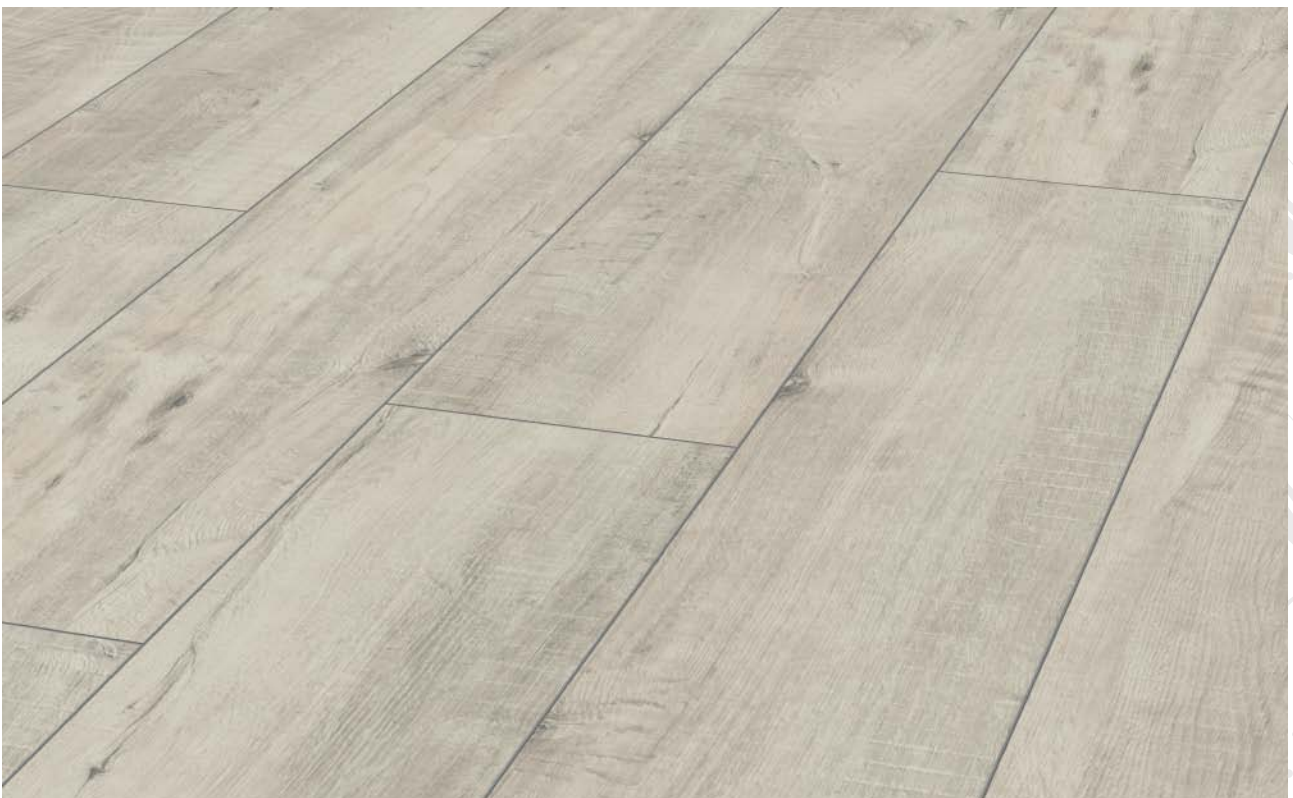
Kartoninhalt 8 Paneele = 2,694 m²

Beanspruchungsklasse Wohnen 23 | Gewerblich 32
Abriebklasse AC4



D4880 · Tivoli

Vielstab · UL-Struktur · V4-Fuge



D4870 · Eiche Vermont weiß

1-Stab · ER-Struktur · V4-Fuge

1380 × 244 × 8 mm

Kartoninhalt 8 Paneele = 2,694 m²

Beanspruchungsklasse Wohnen 23 | Gewerblich 32
Abriebklasse AC4

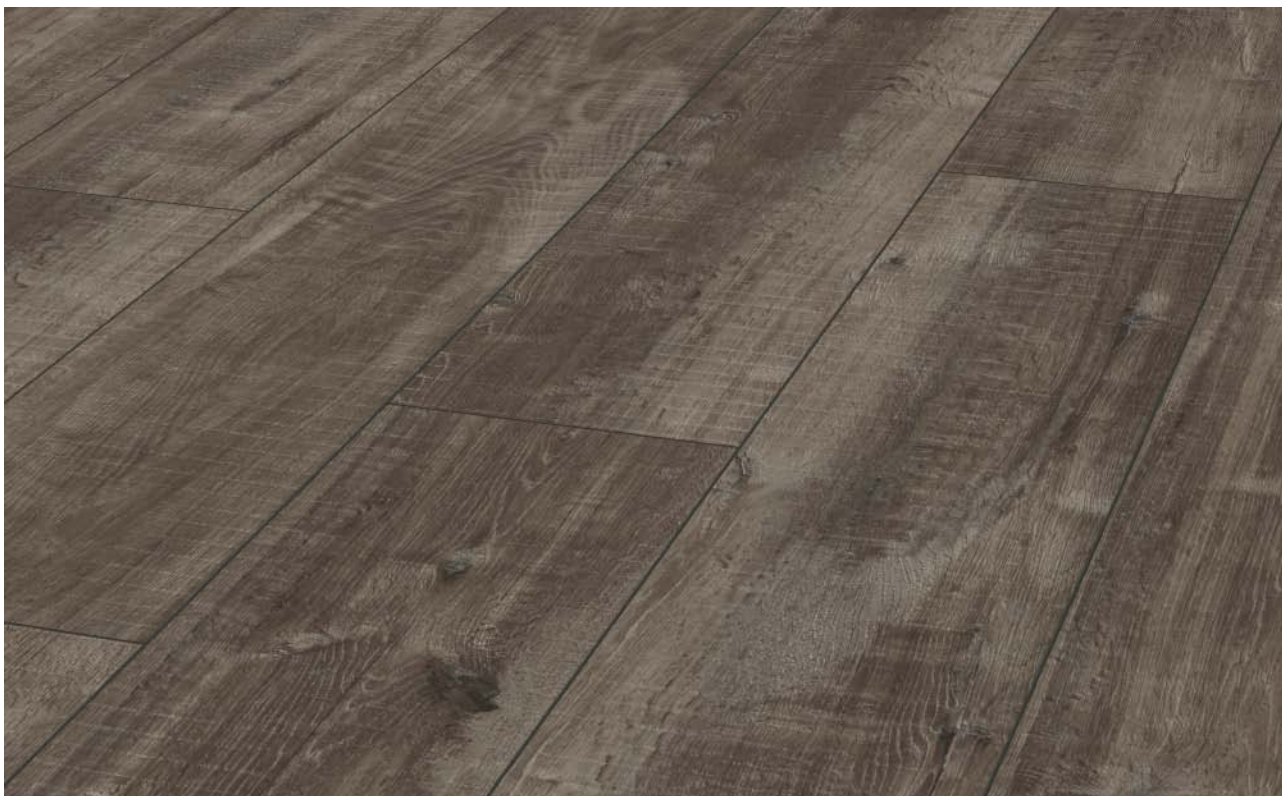
FLORENTINO® DECOR *Royal* XB



D4776 · Schlosseiche

2-Stab · AF-Struktur · V4-Fuge

10



D4578 · Eiche Vermont

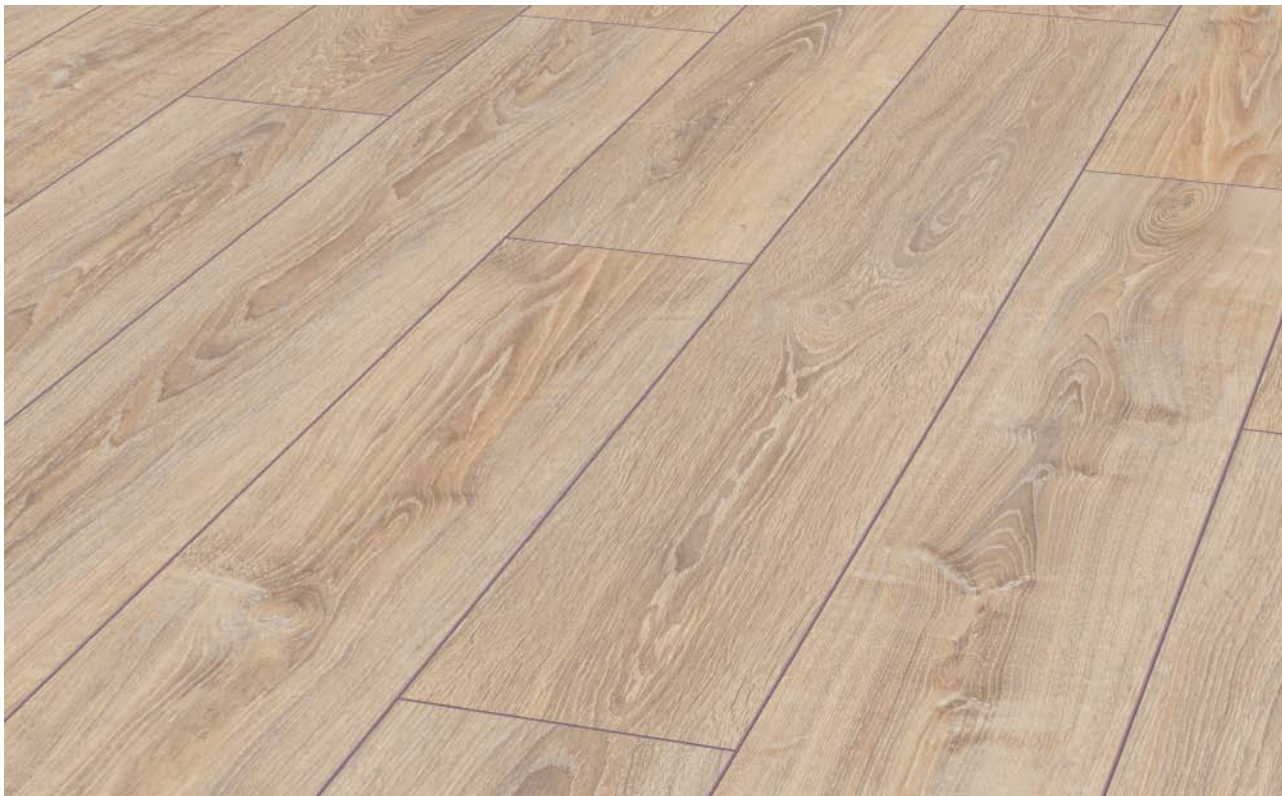
1-Stab · ER-Struktur · V4-Fuge

1380 × 244 × 8 mm

Kartoninhalt 8 Paneele = 2,694 m²

Beanspruchungsklasse Wohnen 23 | Gewerblich 32
Abriebklasse AC4

FLORENTINO® DECOR *Royal*



D2987 · Vittorio bianco

1-Stab · MX-Struktur · V4-Fuge



D2774 · Umberto Pine

1-Stab · MX-Struktur · V4-Fuge

1380 × 193 × 8 mm

Kartoninhalt 8 Paneele = 2,131 m²

Beanspruchungsklasse Wohnen 23 | Gewerblich 32
Abriebklasse AC4

FLORENTINO® DECOR *Royal*



D2873 · Weißeiche Silent

1-Stab · ER-Struktur · V4-Fuge

12



D4312 · Nussbaum Nobila

1-Stab · ER-Struktur · V4-Fuge

1380 × 193 × 8 mm

Kartoninhalt 8 Paneele = 2,131 m²

Beanspruchungsklasse Wohnen 23 | Gewerblich 32

Abriebklasse AC4



D4681 · Eiche Astara

1-Stab · ER-Struktur · V4-Fuge



D4832 · Eiche Vintage

1-Stab · ER-Struktur · V4-Fuge

1380 × 193 × 8 mm

Kartoninhalt 8 Paneele = 2,131 m²

Beanspruchungsklasse Wohnen 23 | Gewerblich 32
Abriebklasse AC4

FLORENTINO® DECOR *Royal*



D4050 · Eiche Vintage braun

1-Stab · ER-Struktur · V4-Fuge

14



D4263 · Antico

1-Stab · AF-Struktur · V4-Fuge

1380 × 193 × 8 mm

Kartoninhalt 8 Paneele = 2,131 m²

Beanspruchungsklasse Wohnen 23 | Gewerblich 32
Abriebklasse AC4



D4426 · Eiche Riva

1-Stab · UL-Struktur · V4-Fuge



D4336 · Eiche Toscana

1-Stab · ER-Struktur · V4-Fuge

1380 × 193 × 8 mm

Kartoninhalt 8 Paneele = 2,131 m²

Beanspruchungsklasse Wohnen 23 | Gewerblich 32

Abriebklasse AC4

FLORENTINO® DECOR *Design*



D2450 · Eiche Energetico

2-Stab · MX-Struktur

16



D3641 · Pinie grau

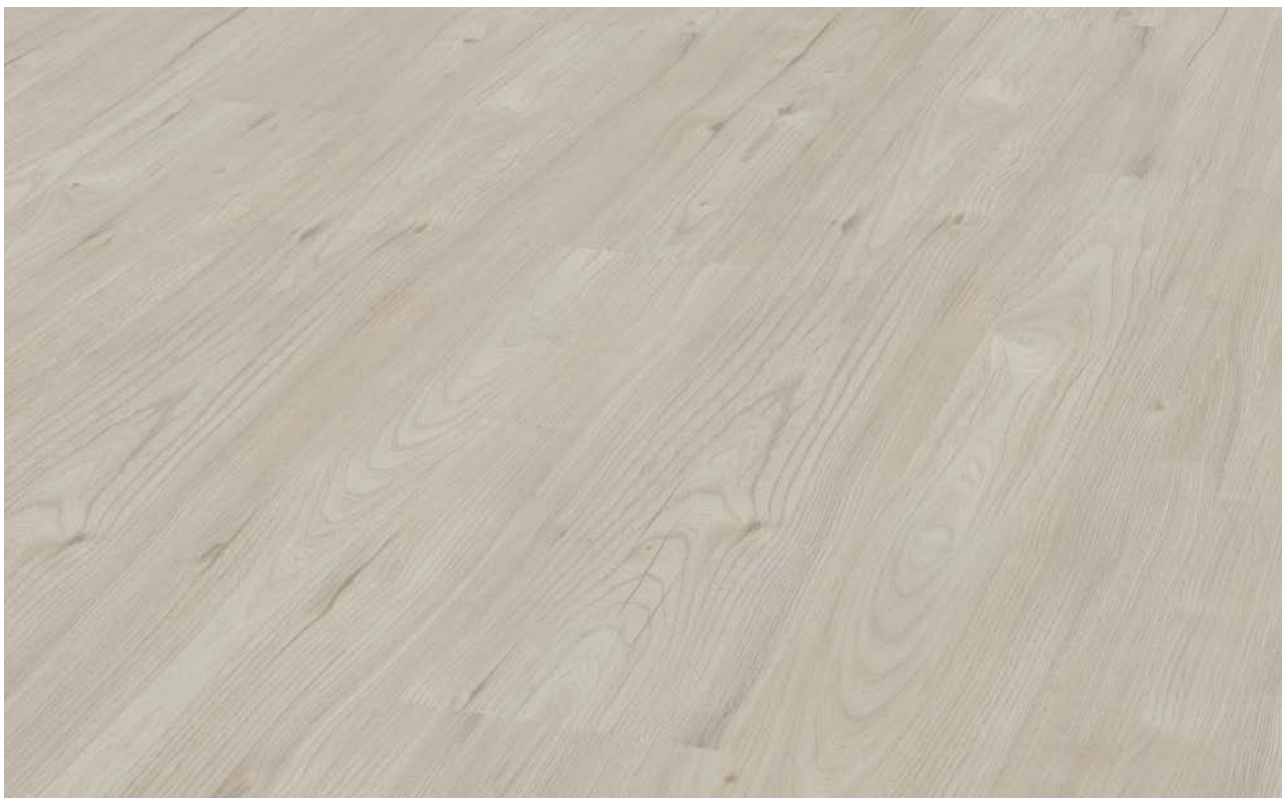
1-Stab · MX-Struktur

1380 × 193 × 8 mm

Kartoninhalt 8 Paneele = 2,131 m²

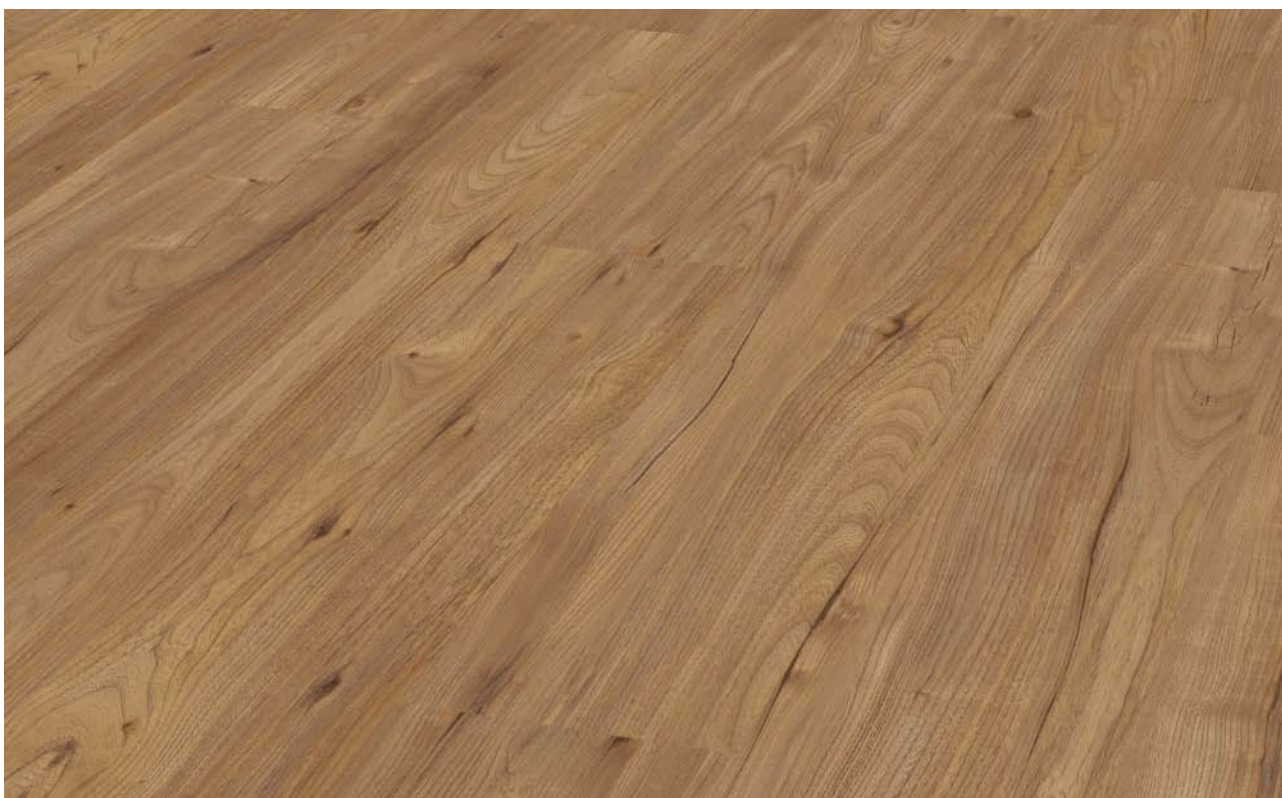
Beanspruchungsklasse Wohnen 23 | Gewerblich 32

Abriebklasse AC4



D3770 · Ulme weiß

1-Stab · AF-Struktur



D3771 · Ulme natur

1-Stab · AF-Struktur

1380 × 193 × 8 mm

Kartoninhalt 8 Paneele = 2,131 m²

Beanspruchungsklasse Wohnen 23 | Gewerblich 32

Abriebklasse AC4

FLORENTINO® DECOR **BASE**



D1424 · Balsamo Buche

3-Stab · PR-Struktur



D1440 · Nussbaum Verona

3-Stab · PR-Struktur



D1319 · Eiche sand

1-Stab · PR-Struktur

18

1380 × 193 × 7 mm

Kartoninhalt 9 Paneele = 2,397 m²

Beanspruchungsklasse Wohnen 23 | Gewerblich 31
Abriebklasse AC3



D1764 · Alteiche

1-Stab · PR-Struktur



D1625 · Classic Eiche hell

2-Stab · PR-Struktur



D1325 · Classic Eiche natur

2-Stab · PR-Struktur

1380 × 193 × 7 mm

Kartoninhalt 9 Paneele = 2,397 m²

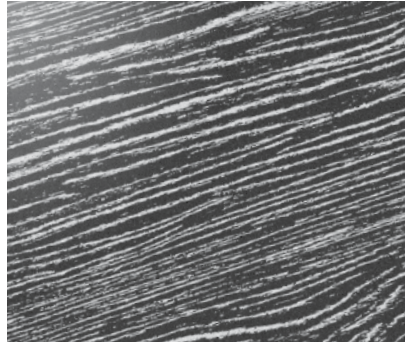
Beanspruchungsklasse Wohnen 23 | Gewerblich 31

Abriebklasse AC3

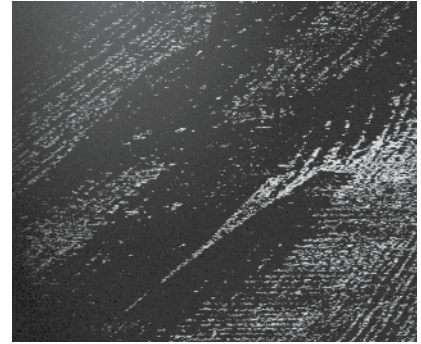
Oberflächenstrukturen



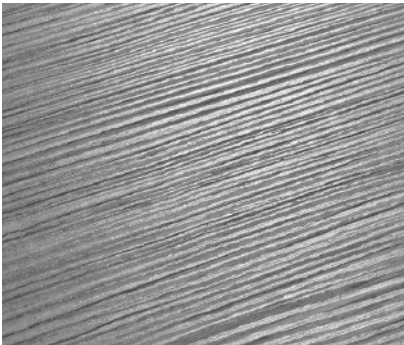
PR (Holzporen): Typische Holzstruktur



AF (Authentic Floor): natürlich-
lebendige Holzstruktur



UL (Used Look): Gebrauchsspuren
durch Abnutzung



MX (Matrix): Tiefe Strukturprägung mit
holztypischem Matt-/Glanz-Kontrast



ER (Registered Emboss): Echtholzoptik durch
Übereinstimmung von Dekor und Prägung

20

V4-Fuge

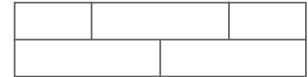
Durch eine 45° abge-
schrägte Kante an allen
vier Panelseiten entsteht
beim Verlegen eine V-Nut,
welche einen natürlichen
Massivholzdielencharakter
vermittelt.



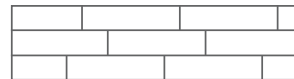
Oberflächen



1-Stab (Landhaus)



2-Stab



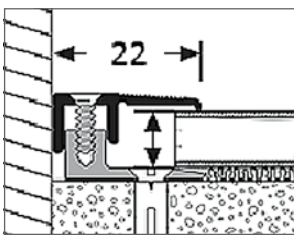
3-Stab



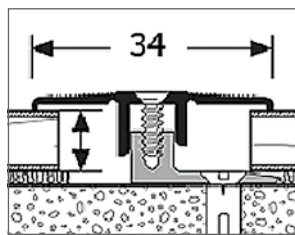
Vielstab

Profile

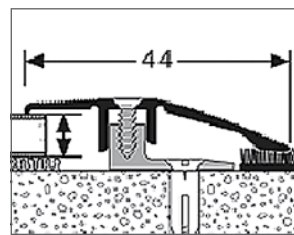
Schienen, Eck- und Treppenkanten für nahezu alle Anwendungsfälle sind auf Anfrage erhältlich.



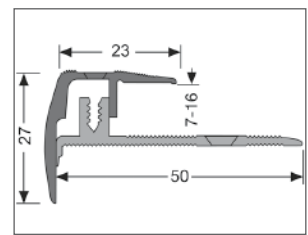
Abschlussprofil



Übergangprofil



Anpassungsprofil



Treppenprofil

Ktex Sockelleisten



Ktex 1 Sockelleiste
19 × 58 × 2400 mm



Ktex 4 Sockelleiste
22 × 40 × 2400 mm



Befestigungssystem für Ktex Sockelleisten

Sockelleisten

Weitere Formen und Farben auf Anfrage



18 × 58 × 2700 mm,
MDF weiß foliert lackiert,
Kiefer weiß lackiert



18 × 78 × 2700 mm,
MDF weiß foliert lackiert,
Kiefer weiß lackiert



18 × 96 × 2700 mm,
MDF weiß foliert lackiert,
Kiefer weiß lackiert



18 × 120 × 2700 mm,
MDF weiß foliert lackiert



18 × 18 × 2700 mm,
MDF weiß foliert lackiert



18 × 58 × 2700 mm,
MDF weiß foliert lackiert



18 × 78 × 2700 mm,
MDF weiß foliert lackiert



16 × 58 × 2700 mm,
MDF weiß foliert lackiert,
Kiefer weiß lackiert



16 × 78 × 2700 mm,
MDF weiß foliert lackiert



16 × 58 × 2700 mm,
MDF weiß direkt lackiert



16 × 78 × 2700 mm,
MDF weiß direkt lackiert

Sie haben Fragen zum Floorentino Bodenprogramm?

Wenden Sie sich einfach an Ihren Handwerker oder Fachhändler, denn dort werden Sie stets gut beraten!

Technische Informationen

FLOORENTINO®-Laminatböden bestehen aus mindestens vier stabilen Schichten. Diese sind ein Garant für die besondere Strapazierfähigkeit und die einzigartige Qualität der Böden.

Auf der Oberseite des Bodens ist ein besonders widerstandsfähiger Overlay-Schutzfilm **a** aufgetragen, der zusammen mit einem attraktiven, beharzten Dekorfilm zu einer verschleißfesten Oberfläche verpresst wird.

Eine speziell vergütete quellarme und hochverdichtete Faserplatte **b** bildet die Trägerschicht (HDF, E1).

Auf der Unterseite der Trägerplatte sichert ein feuchtigkeitshemmender Stabilisierungsfilm **c** die hohe Formstabilität des FLOORENTINO®-Laminats.

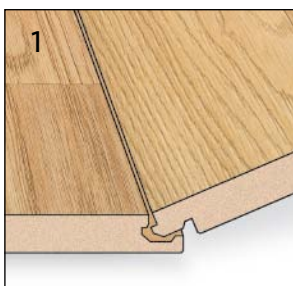


FLOORENTINO®-Böden sind

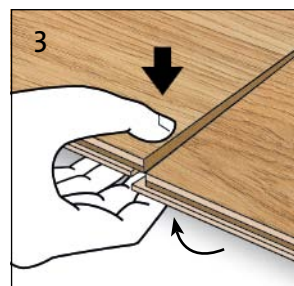
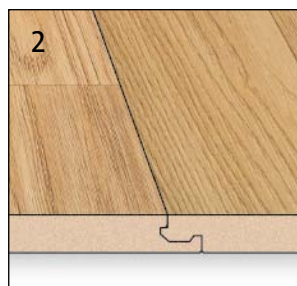
- pflegeleicht und widerstandsfähig.
 - gehkomfortabel.
 - schwer entflammbar.
 - abriebbeständig.
 - fleckenunempfindlich.
- strapazierfähig und druckfest.
- weitgehend zigaretteglutfest.
- aus natürlichen, nachwachsenden Rohstoffen gefertigt.
- lichtunempfindlich und wirken auch nach Jahren noch brillant.
- für die Verlegung auf Warmwasser-Fußbodenheizung bestens geeignet.

Das Clic-System

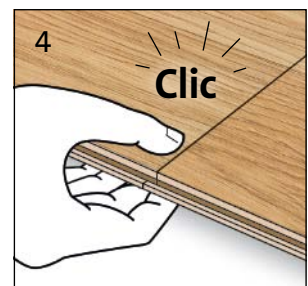
- noch einfacher zu verlegen
- 50 % Zeitersparnis
- kein Hammer, Schlagklotz und Zugeisen notwendig
- sicher und stabil
- sofort begehbar



Längsseite



Querseite



Wichtig ist die richtige Grundlage

Wenn Sie sich für einen Laminatboden entschieden haben, wenn Qualität, Optik und Eignung stimmen, dann müssen die Voraussetzungen für eine perfekte Installation geprüft werden. Ganz wichtig ist dabei der Untergrund.

Geeignete Untergründe:

- Alte Bodenbeläge wie Holzböden, vollverleimtes PVC, trockene Keramik, Linoleum
- Zement-Estrich
- Anhydrit- und Anhydritfließ-Estrich
- Magnesia-Estrich

Lassen Sie sich von Ihrem Estrich-Fachbetrieb ein Restfeuchte-Protokoll aushändigen.

Nass- und Feuchträume, Saunen, Teppichböden und Steinholz-Estrich sind hingegen nicht geeignet.

Die Untergründe müssen trocken, eben, fest und sauber sein. Kleine Unebenheiten werden durch eine Unterlagsmatte ausgeglichen und müssen bei mehr als 3 mm/m abgeschliffen bzw. gespachtelt werden.

Stellen Sie sicher, dass die Oberflächentemperatur des Bodens bei der Verlegung mindestens 15° C beträgt.

Zur Feuchtigkeitsisolierung und Dampfsperre legen Sie bitte immer eine PE-Folie (SD > 100 m) darunter.

Zur Schalldämmung dienen entsprechende Trittschalldämmungen.

So unterschiedlich die Untergründe und der Boden sein können, so unterschiedlich sind die Ansprüche an das Unterlagsmaterial. Dabei spielen Gehschallreduzierung und Feuchtigkeitsschutz sowie der Betrieb einer Warmwasserfußbodenheizung eine entscheidende Rolle. Fragen Sie Ihren Fachhändler nach dem für Ihren Boden richtigen Unterlagsmaterial!

Fußbodenheizung – kein Problem

FLOORENTINO®-Laminatböden sind auch auf einer Fußbodenheizung problemlos installier- und nutzbar.

Ihre guten Eigenschaften helfen sogar Heizkosten zu sparen. Man muss allerdings einige Faktoren beachten: Heizen Sie mineralische Untergründe unbedingt vor der Verlegung auf. Das bindet unerwünschte Feuchtigkeit.

Lassen Sie sich von Ihrem Heizungs-Fachbetrieb ein Aufheiz-Protokoll aushändigen.

Bei jeder neuen Heizperiode stellen Sie die Fußbodenheizung in 5° C-Schritten pro Tag auf maximale Vorlauftemperatur. Die Oberflächentemperatur soll nicht über 26° C steigen. Die Werte für die maximale Restfeuchte weichen ab.

Reinigung und Pflege

FLOORENTINO®-Fußböden sind nicht nur ausgesprochen hygienisch, sondern auch kinderleicht zu pflegen.

- a. Den Boden einfach trocken mit dem Haarbesen oder Staubsauger säubern.
- b. Trittspuren und haftenden Schmutz mit einem Tuch »nebelfeucht« in Längsrichtung der Paneele abwischen.
Bei hartnäckigen Verschmutzungen Laminatreiniger (z. B. WOCA Lackseife) verwenden.
- c. Verwenden Sie Filzgleiter für die Möbelfüße und weiche Stuhlrollen aus Gummi.
- d. Legen Sie in schmutzintensiven Bereichen (Flur, Haustür) Schmutzfangmatten aus.
In gewerblichen Objekten Sauberlaufzonen einrichten.
- e. Kleine Schäden am Boden können leicht mit einem Reparaturkit behoben werden.
Bei größeren Schäden konsultieren Sie bitte den Fachmann.

Pflegeanleitungen finden Sie unter www.floorentino.de



Hersteller ist Mitglied im



Made in Germany

Fußböden mit Stil

www.floorentino.de

Enno Roggemann GmbH & Co. KG
Ahrensstraße 4 · 28197 Bremen
www.roggemann.de
Made in Germany

Technisch bedingte Farbunterschiede sind nicht auszuschließen.
Alle Abbildungen stellen immer nur einen kleinen, nicht maßstabsgetreuen Ausschnitt
der Struktur und Farbe dar. Abweichungen sind möglich. Änderungen vorbehalten.

Stand: September 2016